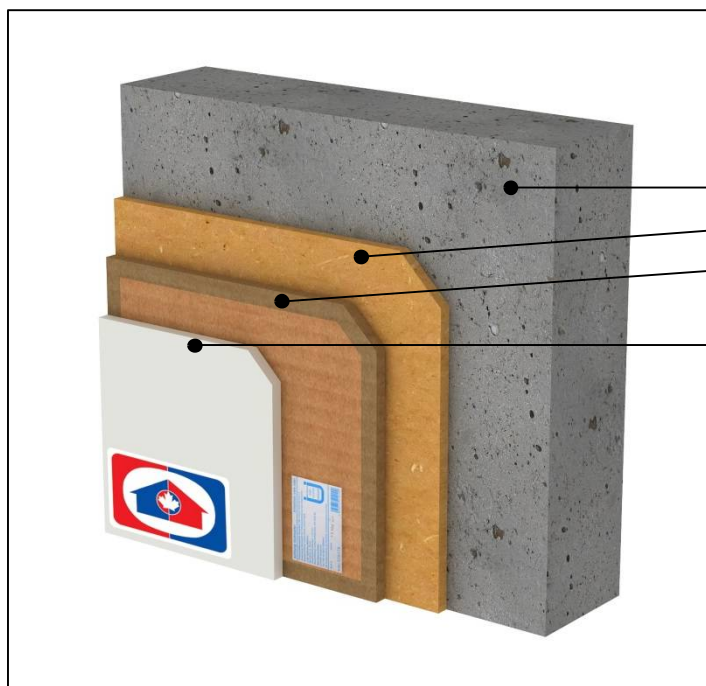


## P03 – ŽELEZOBETONOVÁ STĚNA – kontaktní odhlučnění W40



Železobetonová stěna	200 mm
Měkká dřevovláknitá deska	12 mm
Akustická deska WOLF® PhoneStar TRI hrany desek přelepené páskou WOLF TAPE	15 mm
Sádkartonová nebo sádrovláknitá deska	12,5 mm

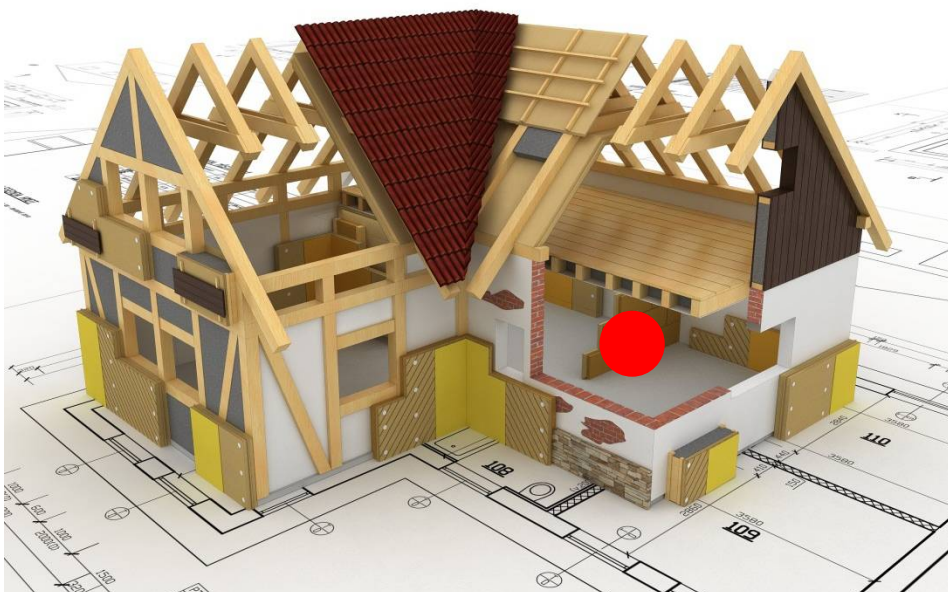
Požadavky na zvukovou izolaci [dB]		
Hodnota (*)	ČSN 73 0532 únor 2010	
56	≥ 53	R' <sub>w</sub> – vzduchová neprůzvučnost

(\*) hodnota stanovená výpočtem

POZN. Tato skladba stěny splňuje s rezervou požadavky akustiky na mezibytovou stěnu.

### POPIS

Kontaktní odhlučnění železobetonové stěny systémem W40 je velice oblíbené vzhledem k malé tloušťce cca 40 mm a velkému akustickému výkonu. Tato varianta přidává ke stávající konstrukci navíc cca 6 dB. Montáž je velice jednoduchá. Ke stávající stěně se přiloží měkká dřevovláknitá deska a následně akustická deska WOLF® PhoneStar TRI. Tyto dvě vrstvy se provrtají. Desky WOLF® PhoneStar TRI se kotví pomocí 12ks akustických hmoždinek Herkules. Finální opláštění tvoří sádkartonová nebo sádrovláknitá deska kotvená pouze do desek WOLF® PhoneStar TRI.



KATALOGOVÝ LIST



VÝKRES SKLADBY V DWG



TECHNICKÉ PARAMETRY