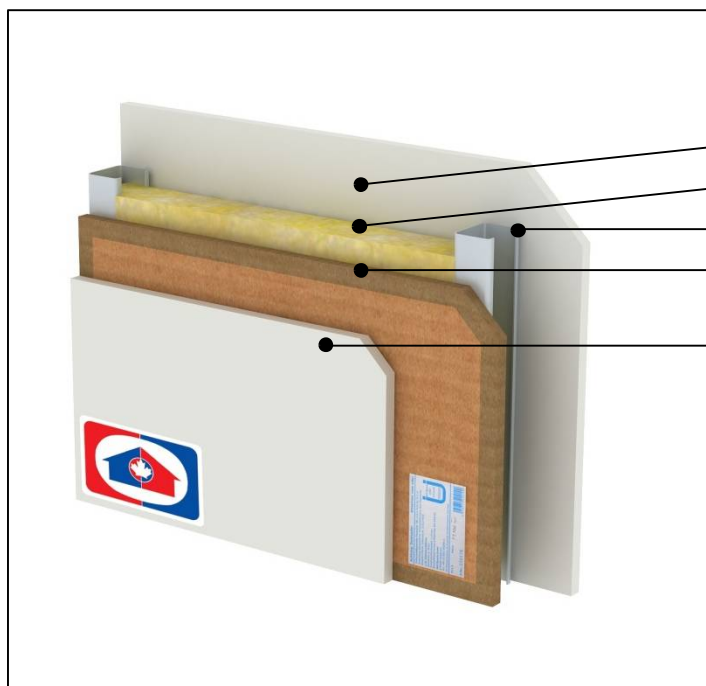


P07 – LEHKÁ PŘÍČKA – jednostranné odhlučnění



Sádkartonová nebo sádrovláknitá deska	12,5 mm
Minerální vata	40 mm
Kovový CW profil	50 mm
Akustická deska WOLF® PhoneStar TRI hrany desek přelepené páskou WOLF TAPE	15 mm
Sádkartonová nebo sádrovláknitá deska	12,5 mm

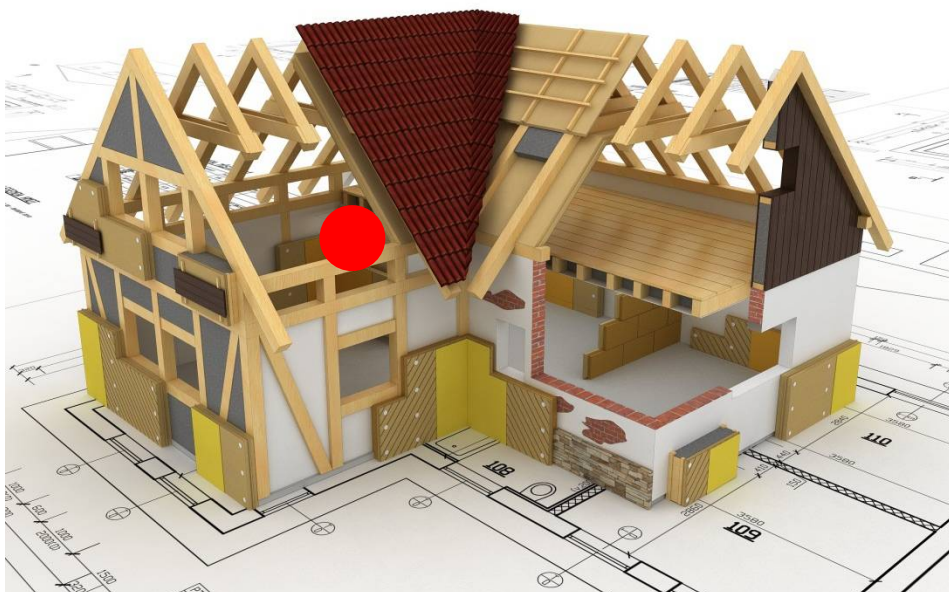
Požadavky na zvukovou izolaci [dB]		
Hodnota (*)	ČSN 73 0532 únor 2010	
51	≥ 42	R' _w – vzduchová neprůzvučnost

(*) hodnota stanovená výpočtem

POZN. Tato skladba stěny splňuje s rezervou požadavky akustiky na stěny v rámci jednoho bytu.

POPIS

U lehkých příčkových konstrukcí se nejčastěji používají kovové profily. Je potřeba dodržet montážní pokyny dodavatele systému, především pak pružné napojení přes dilatační pásku po obvodu konstrukcí. Na rošt se následně z jedné strany přišroubuje akustická deska WOLF® PhoneStar TRI pomocí rychlošroubů s jemným závitem. Finální opláštění tvoří sádkartonová nebo sádrovláknitá deska kotvená pouze do desek WOLF® PhoneStar TRI, na druhé straně kotvená standardně do profilů.



KATALOGOVÝ LIST



VÝKRES SKLADBY V DWG



TECHNICKÉ PARAMETRY